

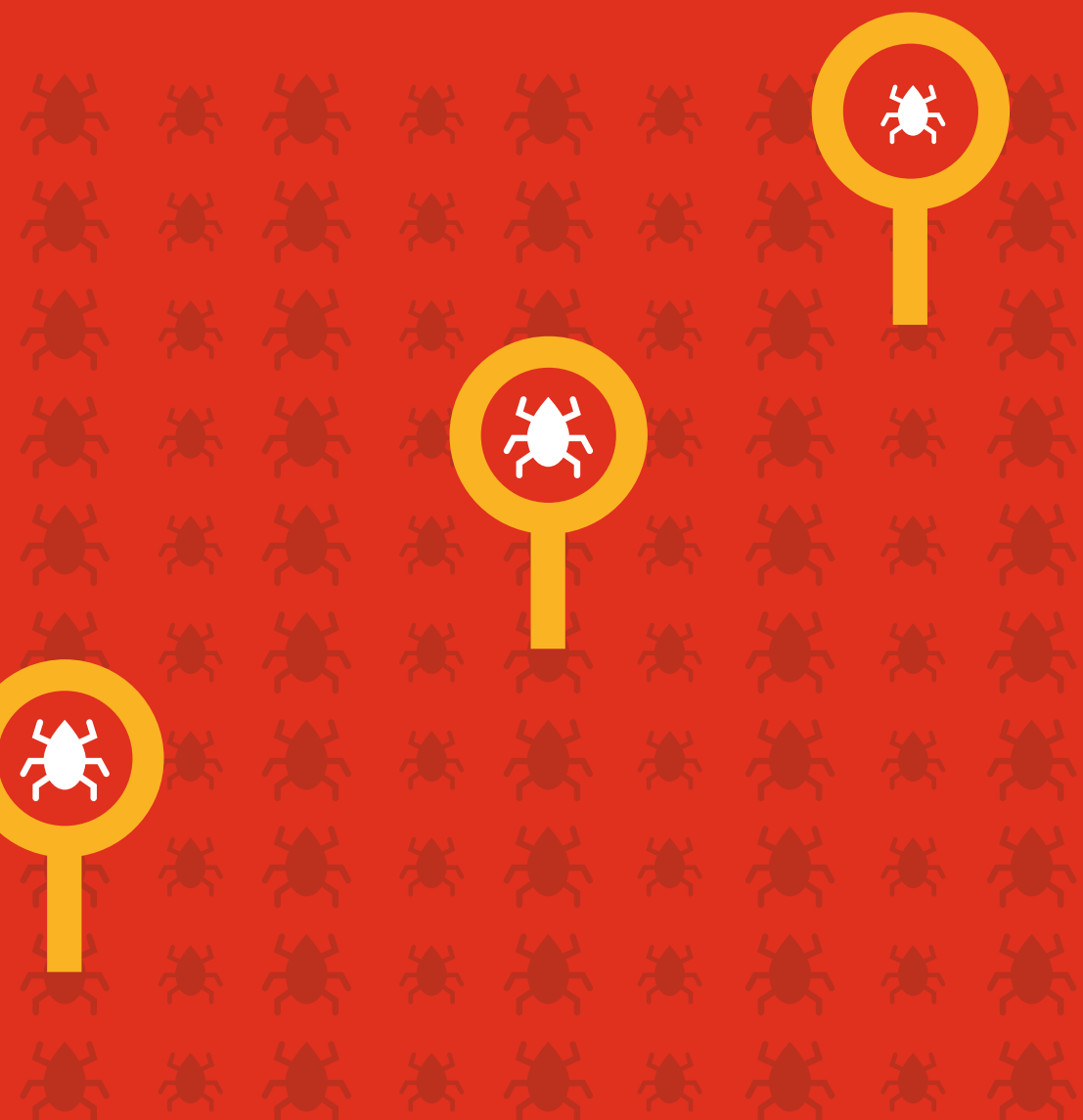
Fortalecer y sostener la resiliencia empresarial frente a ciber-amenazas

Diagnóstico de madurez
de capacidades de
ciberseguridad



El servicio de **Diagnóstico de Madurez de Ciberseguridad**, está orientado a identificar la postura actual de seguridad de una organización frente a un **ataque cibernético**, tanto a nivel de su red administrativa (IT), como de su red industrial (OT/ICS), es decir qué tan robustas son sus **capacidades** a nivel de **personas, procesos y tecnología** para **identificar y proteger** sus activos esenciales, así como para **detectar, responder y recuperarse** ante este tipo de eventos.

Utilizamos el marco internacional **NIST Cyber Security Framework** y nuestro propio marco de ciberseguridad PwC, el mismo que está alineado con diversas normas y buenas prácticas de seguridad de información y ciberseguridad, tales como ISO27001, CIS Controls, PCI DSS, COBIT, CMMI, entre otros. Asimismo, podremos complementar la revisión con **pruebas técnicas de Ethical Hacking e Ingeniería Social**.

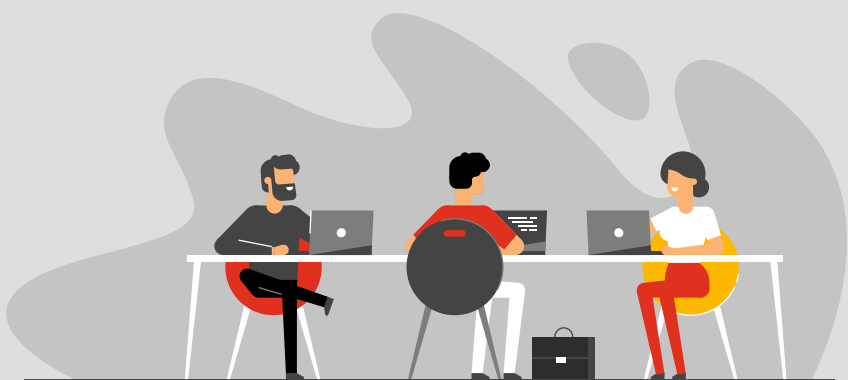


Marco de Ciberseguridad de PwC

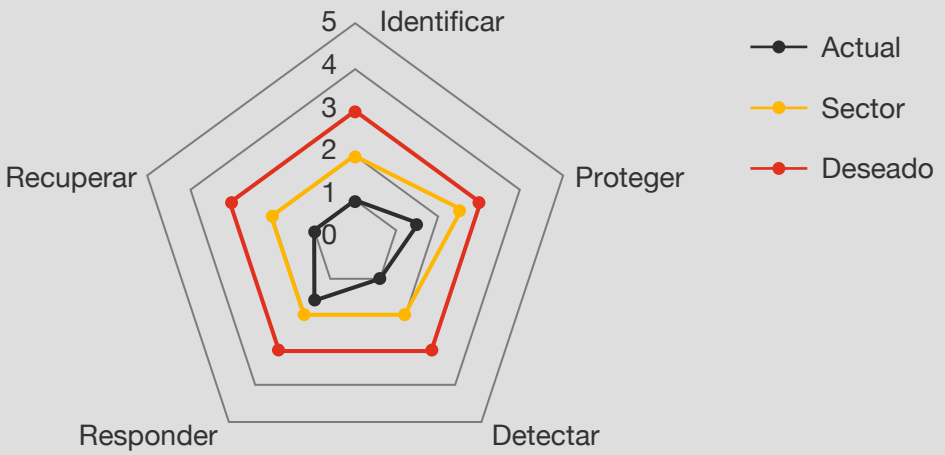


Modelo de Madurez Genérico CMM

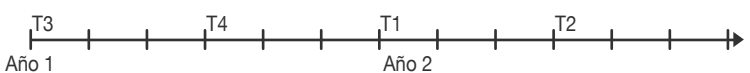
| Nivel de madurez | Descripción |
|------------------|---|
| 0 - Incompleto | No aplican los procesos administrativos en absoluto |
| 1 - Ad-hoc | Los procesos son ad-hoc y desorganizados |
| 2 - Repetible | Los procesos siguen un patrón regular |
| 3 - Definido | Los procesos se documentan y se comunican |
| 4 - Gestionado | Los procesos se monitorean y se miden |
| 5 - Optimizado | Las buenas prácticas se siguen y se automatizan |



Modelo de Madurez de Ciberseguridad



Estrategia y Plan de Ciberseguridad



Como resultado del trabajo, el cliente obtendrá un reporte de la **situación actual** de las capacidades de ciberseguridad implementadas (AS IS), a través de la **escala de madurez** de 5 niveles de **CMM**, así como las brechas frente a la situación deseada (TO BE), el mismo que confirmaremos a través de talleres con la Gerencia de Seguridad de Información y/o TI.

Finalmente, para abordar las brechas antes mencionadas, asistimos a la organización en desarrollar una **Hoja de Ruta** con las iniciativas que ayuden a la misma a implementar los planes de acción para mejorar su postura de seguridad y lograr el nivel de madurez deseado, en corto, mediano y largo plazo; considerando entre otros, criterios de priorización en términos de costos estimados, esfuerzo y riesgo relacionado con cada iniciativa.

Contactos



Alexander García
Socio



Anibal Gutierrez
Gerente senior



Belén Alvarado
Gerente

